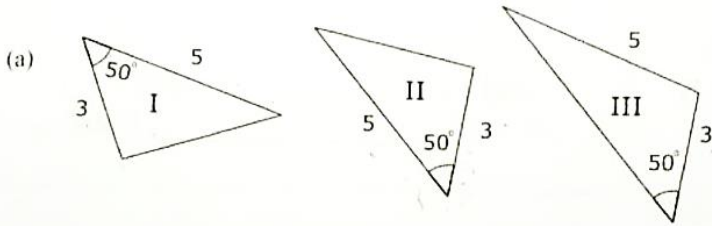


EXERCÍCIOS

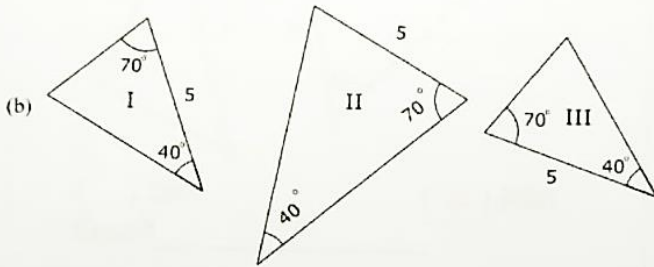
1. Em cada grupo de triângulos, verifique os dois que são congruentes e indique qual o caso de congruência. Observe o exemplo abaixo:



Quais os dois triângulos que são congruentes? I e II

Qual o caso de congruência?

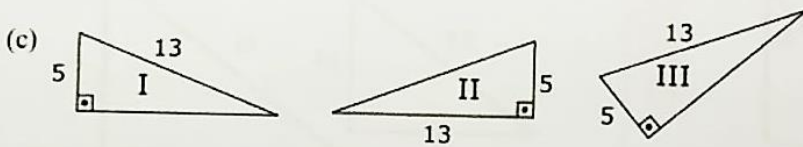
LAL



Quais os dois triângulos que são congruentes? I e III

Qual o caso de congruência?

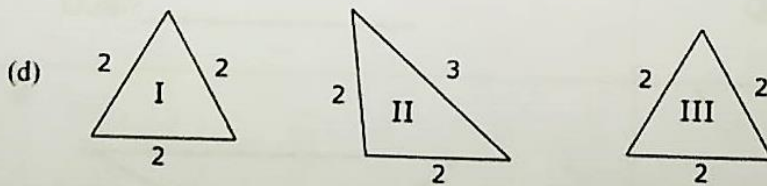
ALA



Quais os dois triângulos que são congruentes? I e III

Qual o caso de congruência?

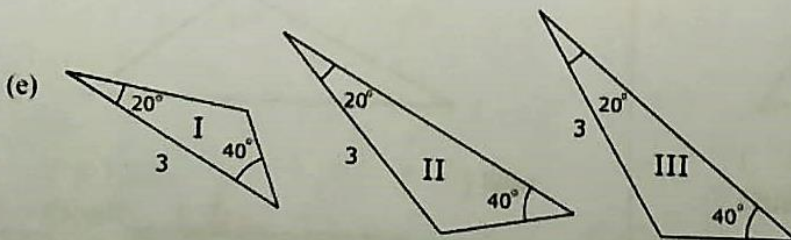
LLA



Quais os dois triângulos que são congruentes? I e III

Qual o caso de congruência?

LLL



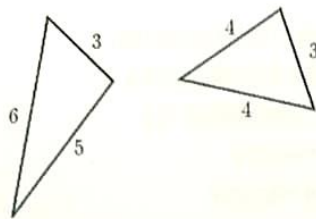
Quais os dois triângulos que são congruentes? II e III

Qual o caso de congruência?

AAL

2. Considere os pares de triângulos e marque sim, se tiver certeza que são congruentes e não se não forem congruentes, e se sim, qual o caso de congruência eles representam.

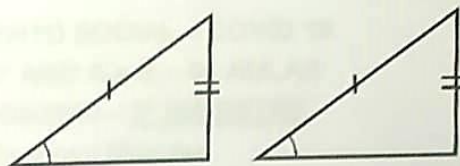
a.



Sim Não

Qual? _____

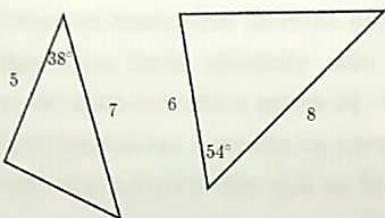
b.



Sim Não

Qual? LLA

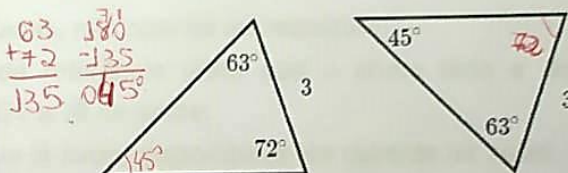
c.



Sim Não

Qual? _____

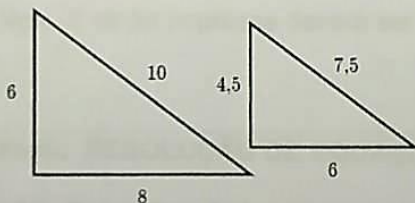
d.



Sim Não

Qual? ALA

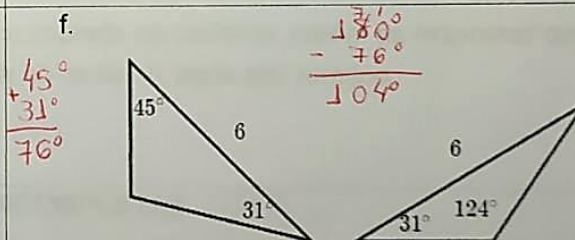
e.



Sim Não

Qual? _____

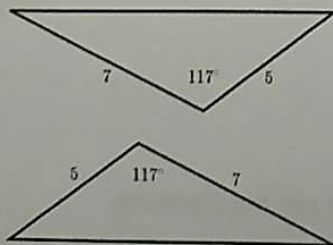
f.



Sim Não

Qual? _____

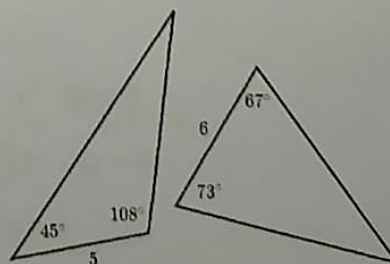
g.



Sim Não

Qual? LAL

h.



Sim Não

Qual? _____